

Jabra  
Talk 45  
捷波朗 拾音 45



# 用户手册

1. 欢迎使用.....	3
2. 耳机概览.....	4
3. 如何佩戴.....	5
3.1 更换耳塞	
3.2 安装耳勾	
4. 如何为电池充电.....	7
5. 如何连接.....	8
5.1 连接到移动设备	
5.2 连接到移动设备 (NFC 近场通信)	
6. 如何使用 .....	10
6.1 处理多个来电	
7. 支持 .....	12
7.1 常见问题解答	
7.2 如何保养耳机	

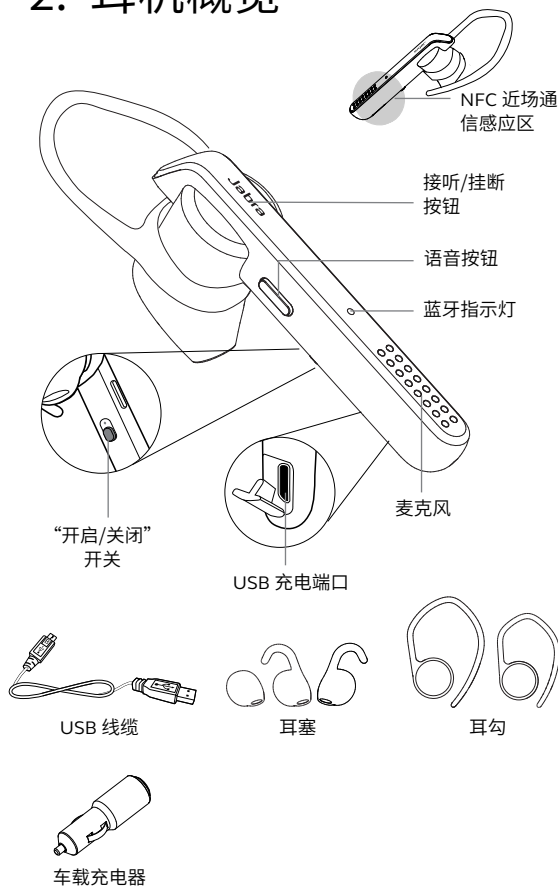
# 1. 欢迎使用

感谢您使用 Jabra Talk 45 捷波朗 拾音 45。希望您使用愉快！

## **JABRA TALK 45 捷波朗 拾音 45 功能**

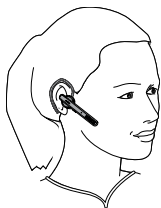
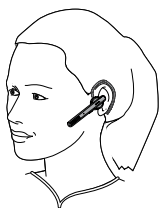
- 清晰通话 - 高清语音 (取决于电话和网络) 和双麦克风降噪
- 降噪 - 先进技术实现清晰、无噪音的通话
- 持久续航 - 通话时间约 6 小时, 待机时间约 8 天
- 支持手机音乐传输, 导航, 播客等流媒体音频 (A2DP)
- 语音控制 - 一键激活Siri® 语音助手。

## 2. 耳机概览



## 3. 如何佩戴

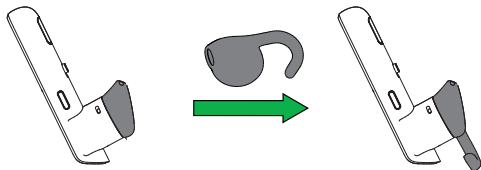
可以将耳机戴在左耳上,也可以戴在右耳上;可以与耳勾一起佩戴,也可以不与耳勾一起佩戴。包装内含有赠送的耳勾和耳塞。



### 3.1 更换耳塞

---

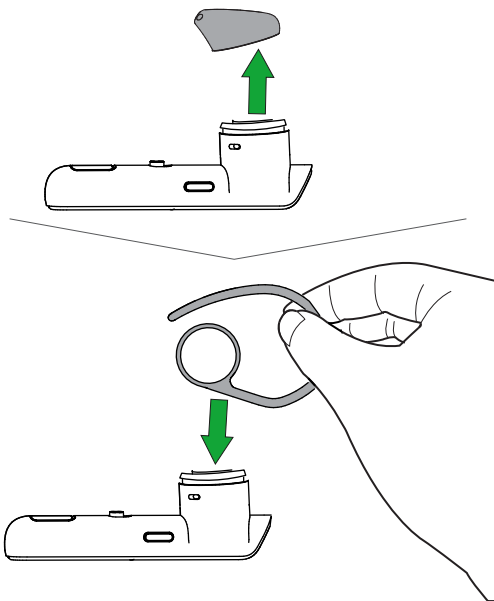
选择 Ergo 设计的各种耳塞中的一款,以获得最佳的贴合度和舒适度。



## 3.2 安装耳勾

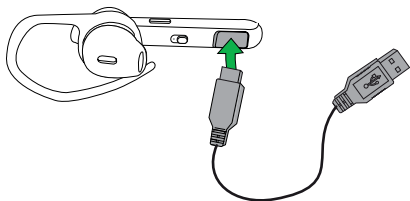
---

若首选耳勾式佩戴，则耳勾可以安装到耳机上。



## 4. 如何为电池充电

1. 向后拉开耳机上的充电端口保护盖露出 USB 充电端口。
2. 使用 USB 线缆将耳机连接到 USB 端口。



**注意：**出于安全原因，建议充电时不要使用耳机。

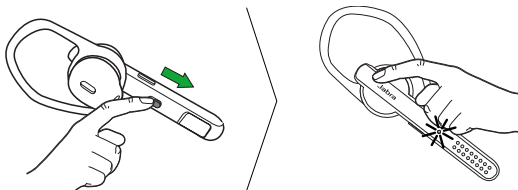
耳机完全充满电大约需要两小时。

# 5. 如何连接

## 5.1 连接到移动设备

---

1. 打开耳机 (将**开启/关闭** 开关设定为开启位置)。
2. 按住**接听/挂断**按钮 3 秒钟, 直到蓝牙指示灯闪烁蓝色且在耳机里听到进入配对模式的提示。
3. 按照语音提示的配对说明配对到蓝牙设备。

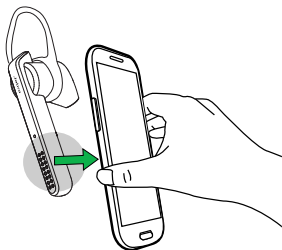




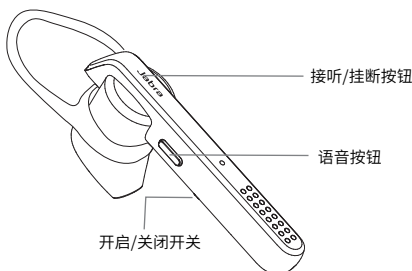
## 5.2 连接到移动设备 (NFC 近场通信)

---

1. 确定移动设备上的 NFC 近场通信功能已开启。
2. 正对着移动设备上的 NFC 近场通信感应区慢慢滑动耳机上的 NFC 近场通信感应区, 直到确认已建立连接。



## 6. 如何使用



功能	操作
	开启/关闭 滑动 <b>开启/关闭</b> 开关
	接听/挂断电话 轻按 <b>接听/挂断</b> 按钮, 或者说出“接听 (Answer)”
	拒接来电 轻按两下 <b>接听/挂断</b> 按钮, 或者说出“忽略 (Ignore)”
	重拨最近通话号码 在未通话时轻按两下 <b>接听/挂断</b> 按钮
	激活语音控制 (取决于手机功能) 轻按 <b>语音</b> 按钮进行语音拨号 (例如 Siri/Google Now)。 按住 <b>语音</b> 按钮 1 秒钟收听语音命令
	静音/取消静音 在未通话时轻按 <b>语音</b> 按钮

## 6.1 处理多个来电

---

耳机可以同时接听和处理多个来电。

	功能	操作
	结束当前通话并接听新来电	轻按 <b>接听/挂断</b> 按钮
	在保持通话和当前通话间切换	按住 <b>接听/挂断</b> 按钮 2 秒钟
	保持当前通话并接听新来电	按住 <b>接听/挂断</b> 按钮 2 秒钟
	拒接来电	轻按两下 <b>接听/挂断</b> 按钮

---

# 7. 支持

## 7.1 常见问题解答

---

请从 [Jabra.com/talk45](https://Jabra.com/talk45) 浏览全面的常见问题解答。

## 7.2 如何保养耳机

---

- 务必在关闭电源并有安全防护的条件下存放耳机。
- 避免存放于极端温度环境 (高于 70°C/158°F 或低于 -10°C/14°F)。因为这样会缩短电池寿命，且有可能影响耳机的工作性能。
- 请勿让耳机暴露于雨中或与其它液体接触。

© 2018 GN Audio. All rights reserved. Jabra® is a registered trademark of GN Audio. The Bluetooth® word mark and logos are owned by the Bluetooth SIG, Inc. and any use of such marks by GN Audio is under license.

---

Made in China  
MODEL: OTE18



---

**Declaration of Conformity** can be found on  
[www.jabra.com/doc](http://www.jabra.com/doc)